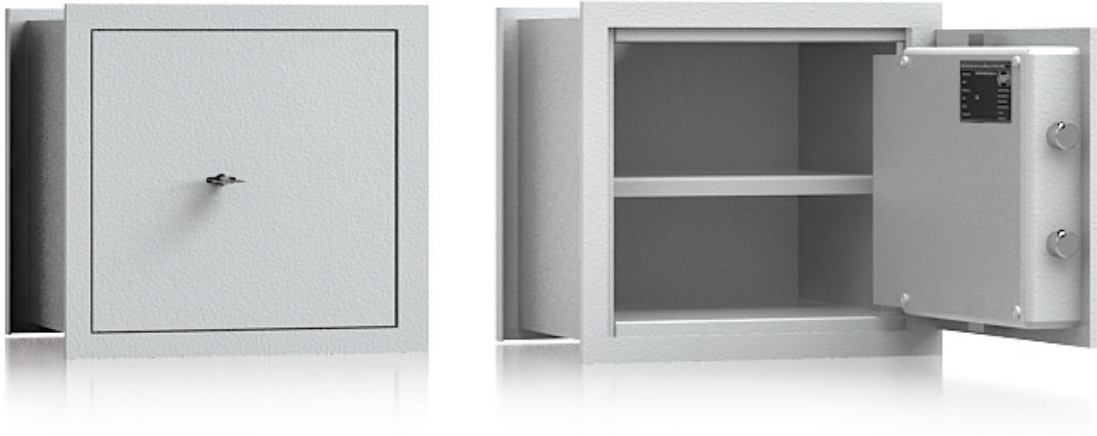


Model
Hamm



Budowa: zgodna z klasą B wg wytycznych
VDMA 24992 (maj 1995 r)

Model polecany do przechowywania:
dokumentów

Opis produktu
Seria Hamm - sejf ścienny (do wmurowania).

Korpus: jednościankowy o grubości 1,5 mm
Drzwi: dwuściankowe o grubości 45 mm
Zamknięcie: 4 stronne ryglowanie - w tym od strony
zawiasowej profil zachodzący

Wyposażenie podstawowe
Zamek: sejf zamykany zamkiem kluczowym VdS-
Klasa I (standardowo z dwoma kluczami o długości
65 mm)
Zawiasy: wewnętrzne
Kąt otwarcia drzwi: 90°
Lakier: RAL 7035 szary

Model
Hamm

Art. nr	Model	Wymiary zewn. *			Wymiary wewn.			Wymiary w świetle drzwi		Otwory do montażu		Waga	Ilość półek	Ilość segregatorów	Poj.
		Wys. mm	Szer. mm	Gł. mm	Wys. mm	Szer. mm	Gł. mm	Wys. mm	Szer. mm	Dno ilość	Tył ilość	Kg	Szt.	Szt.	Litry
21000	Hamm	190	300	160	130	243	109	130	219	-	-	8	-	-	3
21001	Hamm	230	300	160	170	243	109	170	219	-	-	9	1	-	4
21002	Hamm	280	300	160	220	243	109	220	219	-	-	11	1	-	5
21003	Hamm	280	300	260	220	243	209	220	219	-	-	13	1	-	11

* bez zawiasów, klamki i okucia



Korpus jednościankowy
o grubości 1,5 mm



Drzwi dwuściankowe
o grubości 45 mm

Opcje zamków

Standard



zamek kluczowy

Opcje za dopłatą



zamek elektroniczny

